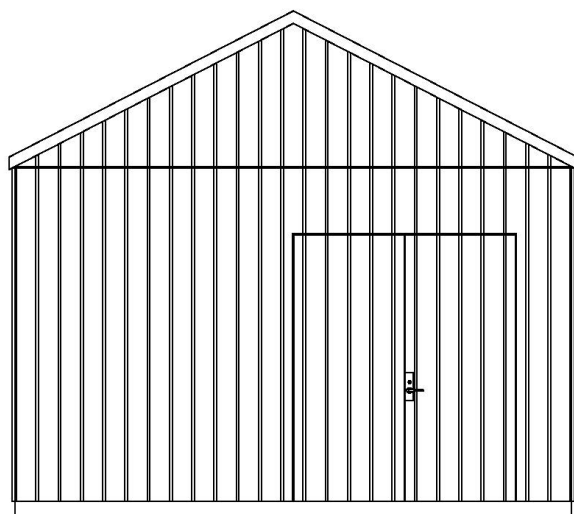
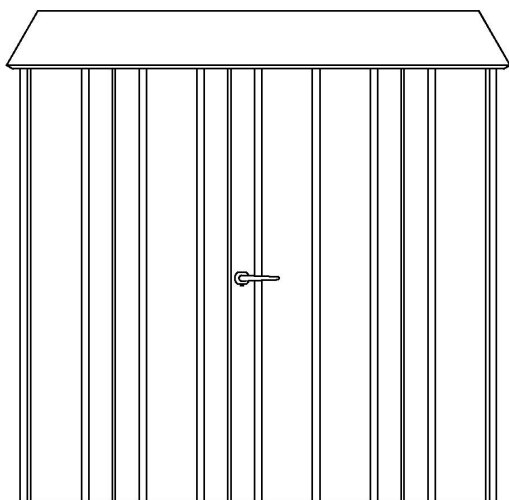


DATABLAD

TEKNIKHUS/PUMPHUS

**BESKRIVNING**

Teknikhusen och pumphusen är uppbyggt med U-profiler/stolpar i 1,25 mm alu-zink och med 600 mm i mellan. Utvändigt är husen beklädda med 1,25 mm alu-zink plattor.

MATERIALER**Uppbyggnad:**

U-profiler beklädd med profilerade alu-zink plattor.
Hållrum och tak isolerat med 100 mm mineralull.

Modulspring:

200 mm

Sidor utvändigt:

Profilerade alu-zink plattor

Sidor invändigt:

Beklädd med 12 mm raumaformplattor eller 1,25 mm alu-zink plattor

Dörrar:

Uppbyggda med stolpar/U-profiler i 1,25 mm alu-zink, som efterföljande är beklädd med alu-zink plattor och lvar plankor. Gångjärn på dörrarna är 5" Hamborggångjärn galvaniserat och målade. Dörrhandtag och låsning förberedd till hänglås.

Sadeltak:

Taket är 1,50 mm alu-zink uppbyggt med U-profiler 1,50 mm och hanbjälke i profilrör 25x50x3 galvaniserat. Undertaket är 1,25 mm alu-zink.

Plattak:

Plattak alu-zink platta 1,5 mm uppbyggt med U-profiler

Fundament:

Prefabricerade betong med armeringsjärn och lyftbeslag

FÄRG

Målas som standard i URKI-TEXT. Kan målas i valgfri färg i RAL skalan.

STANDARD YTBEHANDLING

Ram, fundament och FU säkring: Varmeförzinkad enligt DS/EN 1461

Sidor och tak: Alu-zink platta enligt DS/EN 10364

Målning av huset utvändigt: C4-H enligt DS/EN 12944

TILLVAL

- Lås som ASSA
- El installation av bl.a. ljus, värme, kylning, eluttag, rack, larm, mm.
- Takrännor & fönster
- Beklädd utvändigt i t.ex. trä
- EDB golv, klinkers/linolium/epoxy etc.
- Montering av kraner