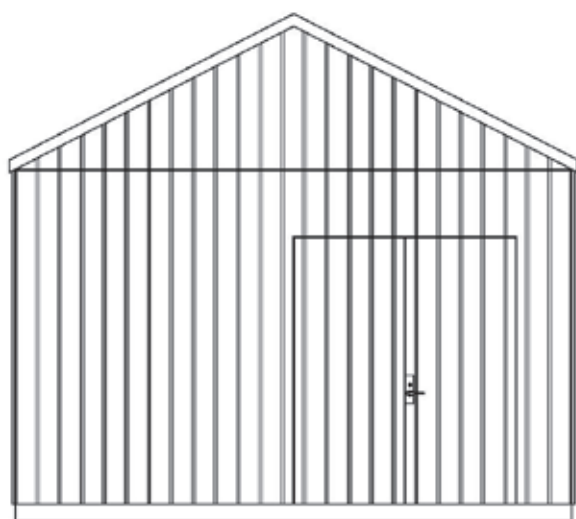
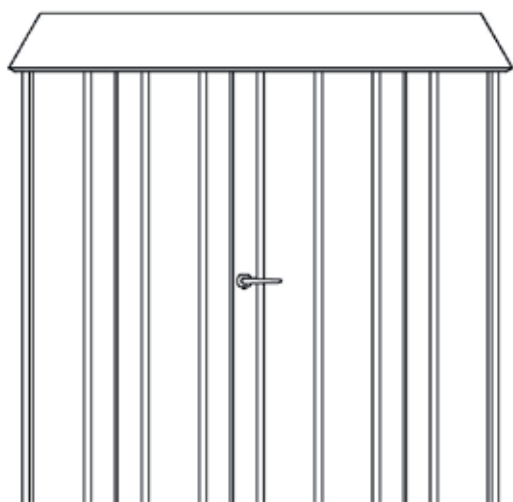


# DATABLAD

# TEKNIKHUS/PUMPEHUS



## BESKRIVELSE

Teknikhuse og pumpehuse bygger på samme koncept som transformerstationer fra Alfred Priess A/S. Husene er opbygget med profilvanger/stolper i 1,25 mm alu-zink og med 600 mm i mellem. Udvendig er husene beklædt med 1,25 mm alu-zink plader.

## MATERIALER

### Opbygning:

Profilvanger beklædt med profilerede aluzinkplader. Hulrum og tag isoleret med 100 mm mineraluld.

### Modulspring:

200 mm

### Sider udvendigt:

Profilerede aluzinkplader.

### Sider indvendigt:

Beklædt med 12 mm raumaformplader eller 1,25 mm aluzinkplader.

### Døre:

Opbygget med stolper/vanger i 1,25 mm alu-zink, der efterfølgende er beklædt med aluzinkplader og lvar plank. Hængsler på døre er 5" Hamborghængsler galvaniseret og malet. Dørgreb og aflåsning forberedt for hængelås.

### Saddeltag:

Taget er 1,5 mm alu-zink opbygget med vanger 1,50 mm og hanebånd i profilrør 25x50x3 galvaniseret. Undertaget er 1,25 mm alu-zink.

### Fladtag:

Fladtag, aluzinkplade 1,5 mm opbygget med vanger

### Fundament:

Præfabrikeret betonplade med armeringsjern og løftebeslag.

## FARVE

Males som standard i URKI-TEXT. Kan males i valgfri farve efter RAL skalaen.

## STANDARD OVERFLADEBEHANDLING:

Ramme, fundament og FU afdækning: Varmforzinket iht. DS/EN 1461

Sider og tag: Aluzinkplade iht. DS/EN 10364

Maling af skabet udvendig: C4-H iht. DS/EN 12944

## TILVALG

- Lukketøj som RUKO
- El installation af bla. lys, varme, køling, stikkontakter, rack, alarm, mv.
- Tagrender & vinduer.
- Udvendigbeklædning i f.eks. træ.
- EDB gulv, klinker/linoleum/epoxy etc.
- Kan indeholde kvejlrum, toilet rum eller som panik rum/station.
- Montering af kraner