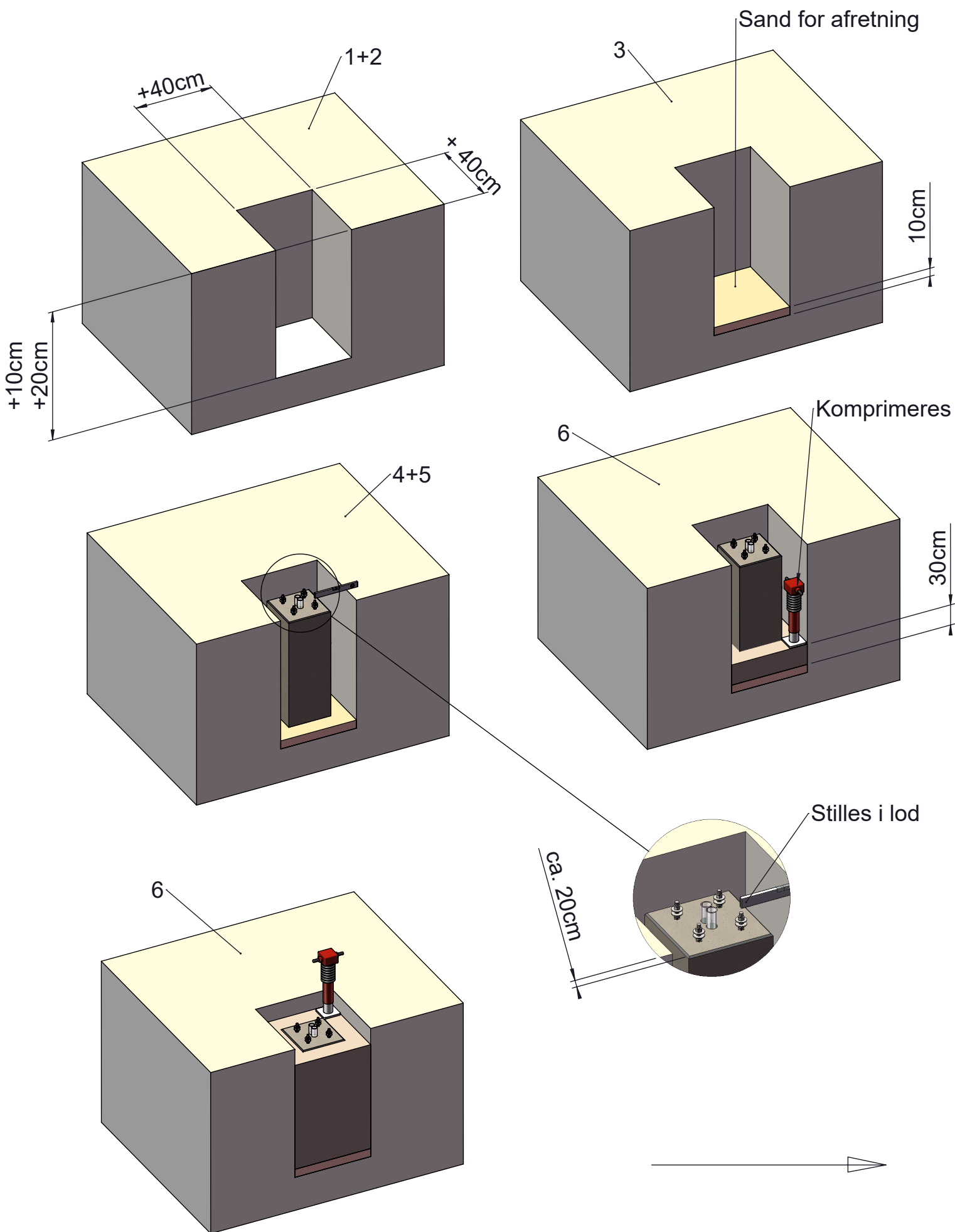
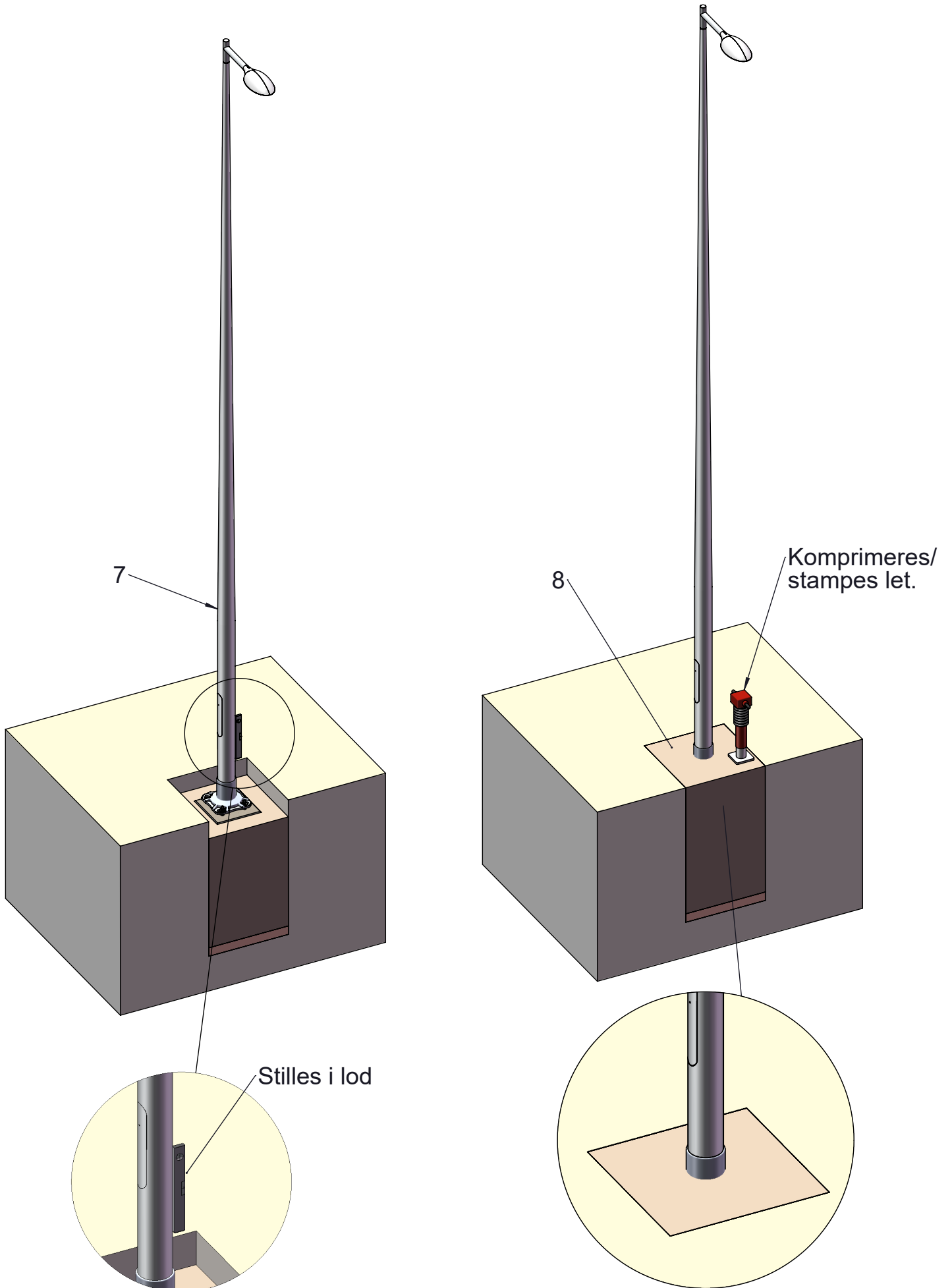


Montage af eftergivelige alu-master på betonfundament



Montage af eftergivelige alu-master på betonfundament



Montage af eftergivelige alu-master på betonfundament

1. Frigør først området omkring den valgte placering af fundamentet for muldjord, fliser eller anden belægning.
2. Derefter udgraves hullet for fundamentet mindst 40cm større en længden af siderne.
(f.eks. Fundament = 50x50cm... medføre et hul på 90x90cm.)

Hullet skal være 10cm dybere end højden på fundamentet for at give plads for et velgraderet sandmateriale for afretning.

Desuden skal masten ydeligere 200mm ned i jorden for at dække fodflangen, så dybden tilføjes 200mm

(f.eks. Fundament H= 130cm....medføre en dybde på 160cm.)
3. Tilføj afretningslaget og jævn ud.
4. Placer fundamentet i midten af hullet på afretningslaget, - som derefter stilles i lod.
Tjek afstand fra jordniveau til overkant betonfundament for en afstand på ca. 200mm.
5. Træk evt. kabler m.m igennem til mastetilslutning.
6. Derefter opfyldes hullet til kanten af betonfundamentet med stabilgrus, der komprimeres pr.30cm.

"Der sikres at fundamentet, efter komprimering er i vage/lod".
7. Alu-masten monteres på fundamentsboltene og justeres så alu-masten står i lod.
8. Hullet fyldes efterfølgende op med sand eller stabilgrus og komprimeres, eller stemples let så det flugter jordniveau.

Masten er her med klar til brug.