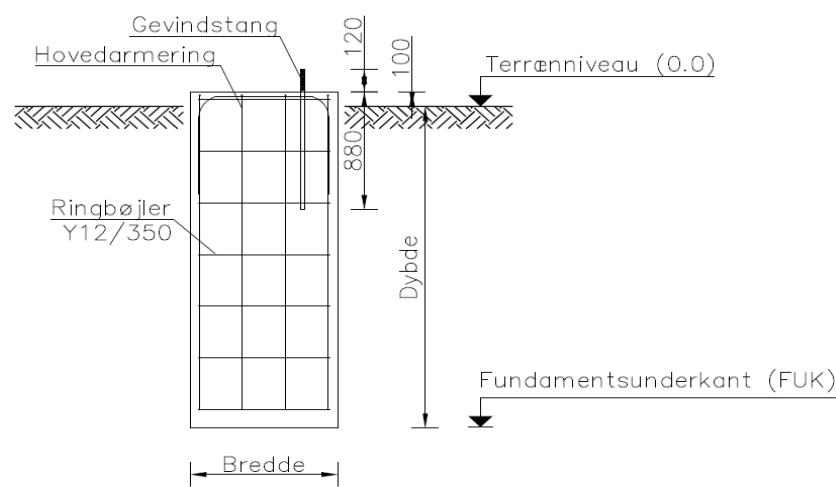


# Alfred Priess masteserie 6-24 m - Fundamenter

Skema over dimensioner for pælefundamenter og pladefundamenter

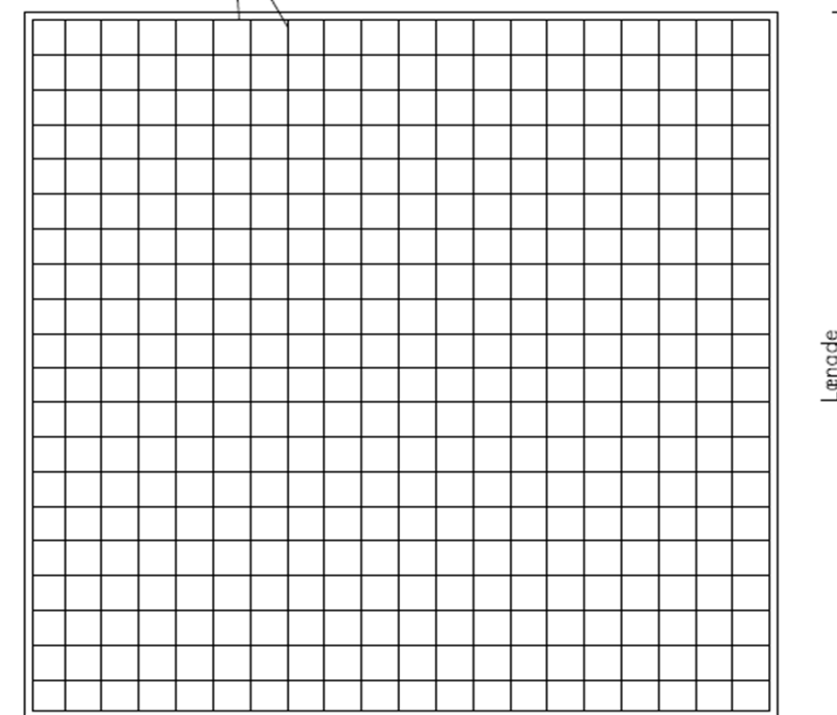
Alfred Priess Masteserie		Fundamentsdimensioner - Pæle og plader													
		AP200							AP500						
		6 m	9 m	12 m	15 m	18 m	21 m	24 m	6 m	9 m	12 m	15 m	18 m	21 m	24 m
Mastens rodmål [m]		0,35	0,35	0,50	0,50	0,65	0,65	0,80	0,65	0,65	0,80	0,80	0,95	0,95	1,10
Plade/Pæl		Pæl	Pæl	Pæl	Pæl	Plade	Plade	Plade	Pæl	Pæl	Plade	Plade	Plade	Plade	Plade
Plade	Dybde [m]					1,30	1,30	1,60			1,30	1,30	1,60	1,60	1,60
	Pladetykkelse [m]					0,30	0,30	0,30			0,30	0,30	0,30	0,30	0,30
	Sokkelbredde* [m]					1,10	1,10	1,25			1,10	1,10	1,25	1,25	1,40
Pæl	Pælebredde	0,60	0,60	0,90	0,90				0,90	0,90					
GVS i terræn	Pæledybde [m]	3,00	3,00	3,30*	3,30*				3,30*	3,30*					
	Pladelængde [m]					3,20*	3,20*	3,60*			3,20*	3,20*	3,60*	3,60*	3,75
	Betonvægt [kg]	2731	2731	6740	6740	11072	11072	15251	6740	6740	11072	11072	15251	15251	17520
GVS ved FUK	Pæledybde [m]	2,40	2,40	2,60	2,60				2,60	2,60					
	Pladelængde [m]					2,70	2,70	3,00			2,70	2,70	3,00	3,00	3,10
	Betonvægt [kg]	2203	2203	5352	5352	8906	8906	12344	5352	5352	8906	8906	12344	12344	14251
Armering		Hovedarm: 12 stk. Ø12		Hovedarm: 16 stk. Ø12		Pladearmring: Y16/250 i top og bund		Pladearmring: Y16/250 i top og bund		Hovedarm: 16 stk. Ø12		Pladearmring: Y16/250 i top og bund		Pladearmring: Y16/250 i top og bund	
		Ringarm: Ø12 pr. 350 mm		Ringarm: Ø12 pr. 350 mm		Sokkelarm: 20 stk. Y16		Sokkelarm: 20 stk. Y20		Ringarm: Ø12 pr. 350 mm		Sokkelarm: 20 stk. Y16		Sokkelarm: 20 stk. Y20	

FUK = Fundamentsunderkant  
 GVS = Grundvandsspejl  
 \* Samme fundamentsdesign anvendes ved master med varierende rodmål

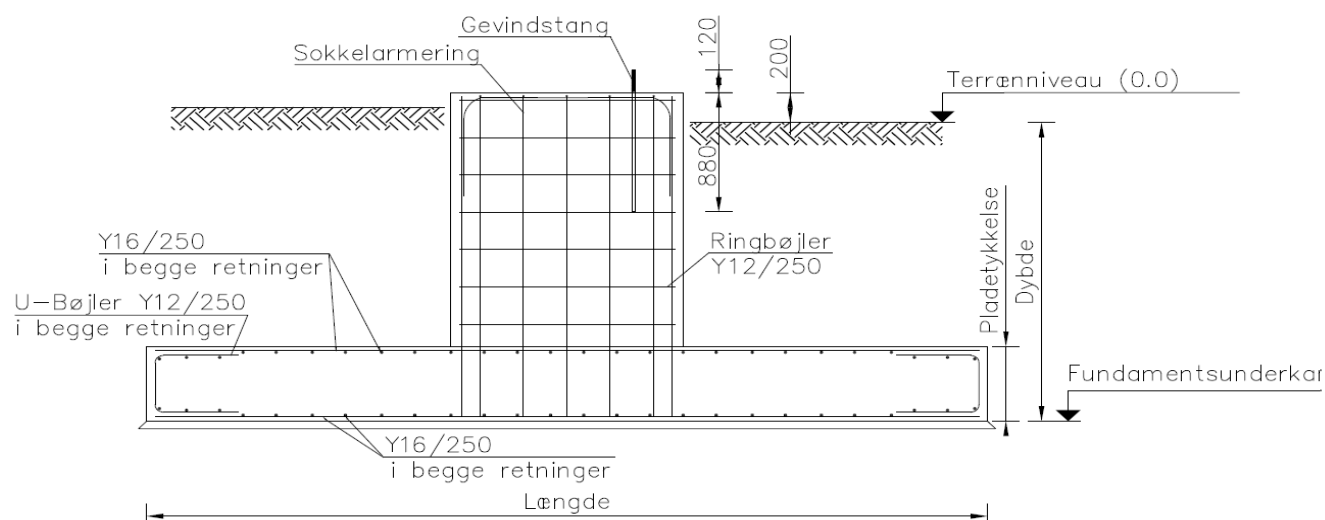


Pælefundament

Y16/250  
 i begge retninger  
 i top og bund



Pladefundament - plan



Pladefundament - opstalt

Skitserne er ikke målfaste

